

# ENTHOUSIASTE HORECAEXPLOITANT GEZOCHT!



MFA De Scheg

Zijdelwaard



# MFA DE SCHEG

De gemeente Uithoorn zoekt voor de sportkantine en de buurtkamer van MFA De Scheg een enthousiaste en ervaren horecaondernemer met een maatschappelijk hart.

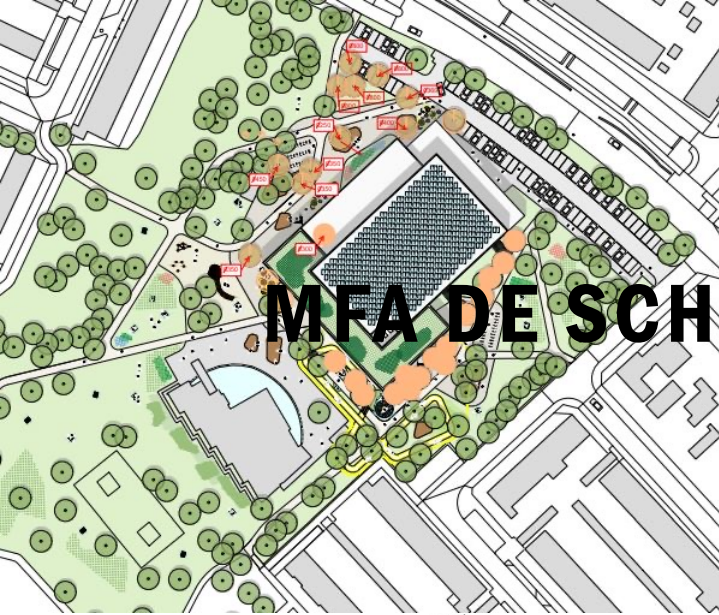
Als horecaexploitant ben je partner van de gemeente om van De Scheg dé plek voor bewegen, verbinden en ontmoeten in Zijdelwaard te maken.

Laat ons weten waarom jij dé horecaondernemer bent die wij zoeken!

Enthousiast geworden? Lees dan verder en stuur je motivatie naar [vastgoed@uithoorn.nl](mailto:vastgoed@uithoorn.nl)

EXPLOITANT BUURTKAMER EN SPORTKANTINE MFA DE SCHEG

Gemeente Uithoorn



# MFA DE SCHEG



Op de plek van de voormalige sporthal De Scheg wordt een geheel nieuwe Multifunctionele Accommodatie gerealiseerd. Een gebouw waar sport, ontspanning, leren en doen samen komen. Als horecaexploitant ben je een belangrijk onderdeel van het geheel. Je bent ondernemer, gastheer/vrouw én partner!



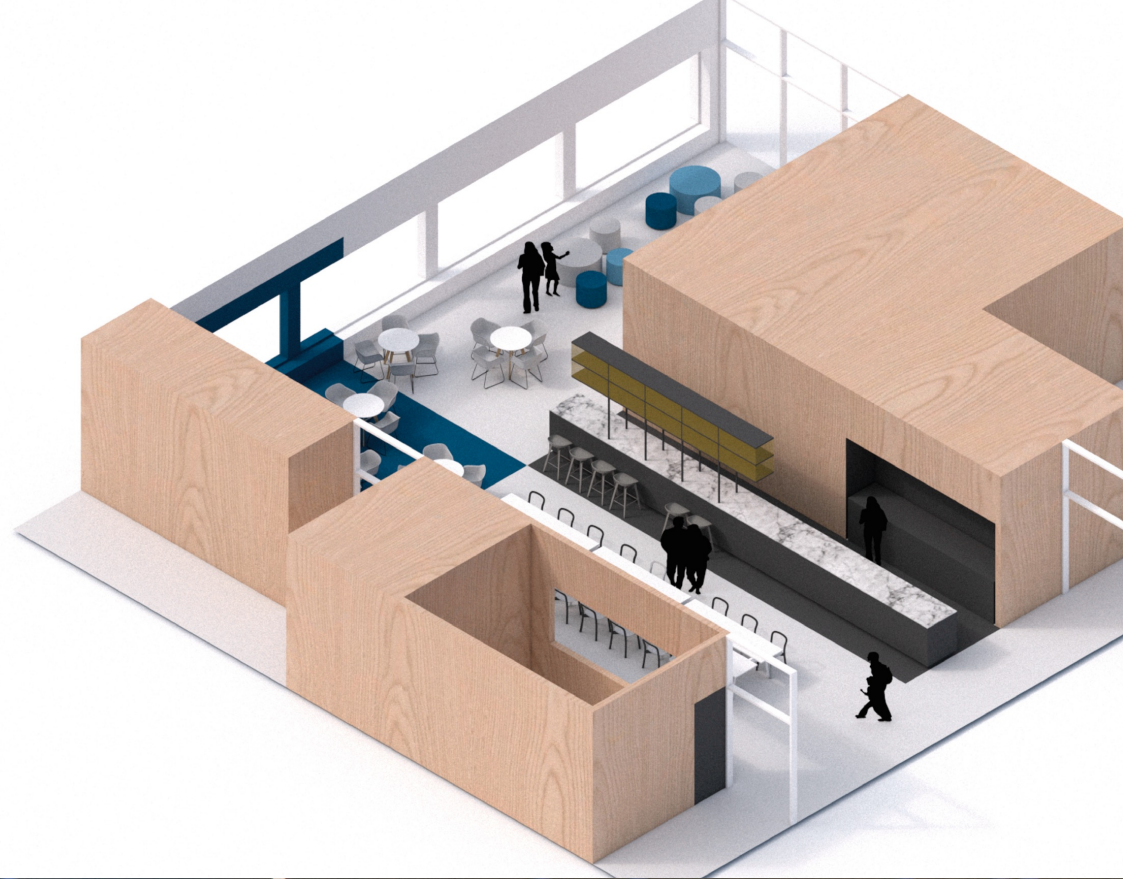
# MFA DE SCHEG

De MFA bestaat naast de horecaruimten uit een sporthal, multifunctionele ruimten op de 1e verdieping en een kinderopvang. Op de begane grond bevinden zich de sportkantine en de buurtkamer.

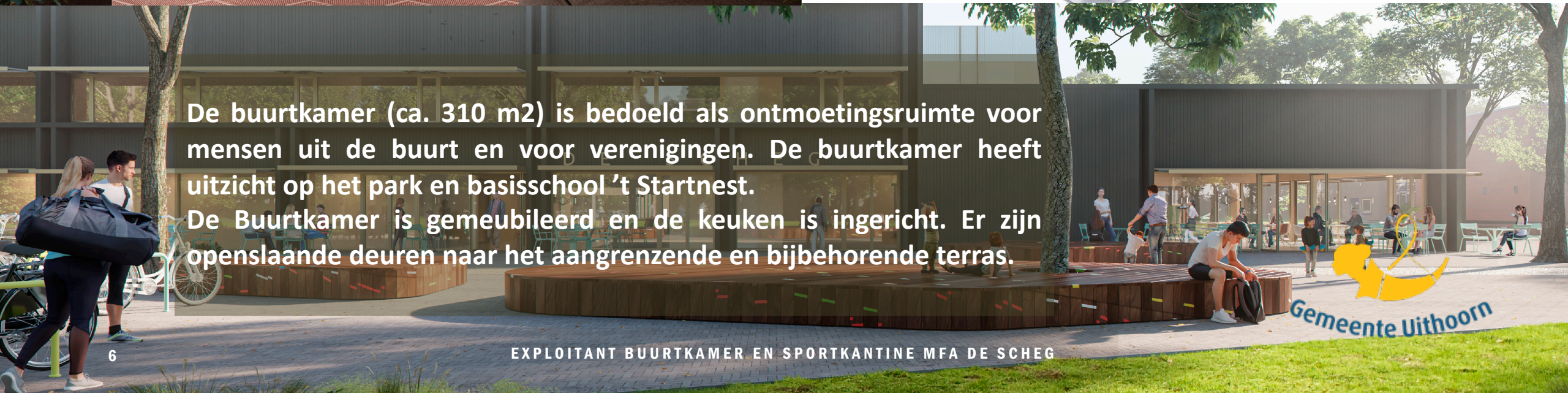
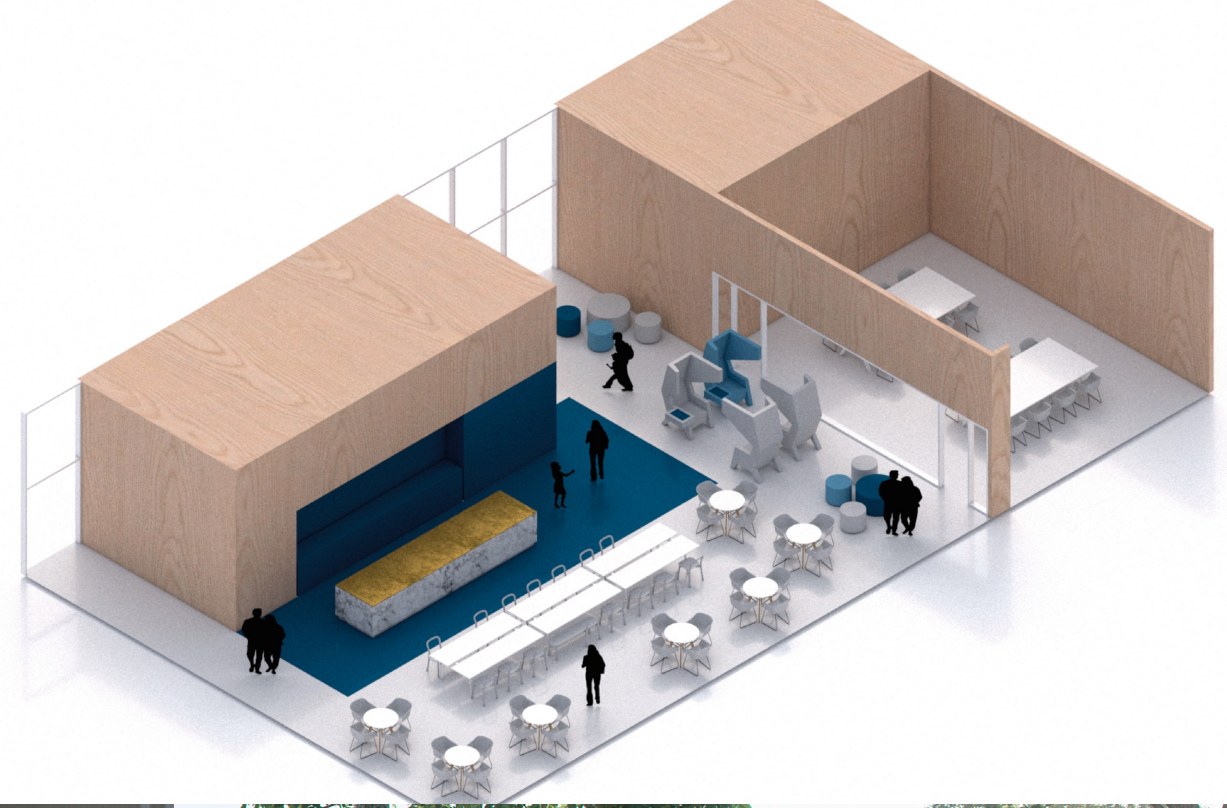




# DE SPORTKANTINE



De sporthal beschikt over een ruime ingerichte kantine (ca. 233 m<sup>2</sup>) met een ingerichte keuken en een verhuurbare vergaderruimte. Vanuit de kantine is er via openslaande deuren toegang tot het bijbehorende terras.





**ENTHOUSIAST GEWORDEN?  
WIJ ZIJN ERG BENIEUWD NAAR JOUW MOTIVATIE!**

**VRAAG HET INFORMATIEPAKKET AAN VIA [VASTGOED@UITHOORN.NL](mailto:VASTGOED@UITHOORN.NL)  
REAGEER VOOR 8 JULI 2022, DAN BEN JE ER ALS EERSTE BIJ!**